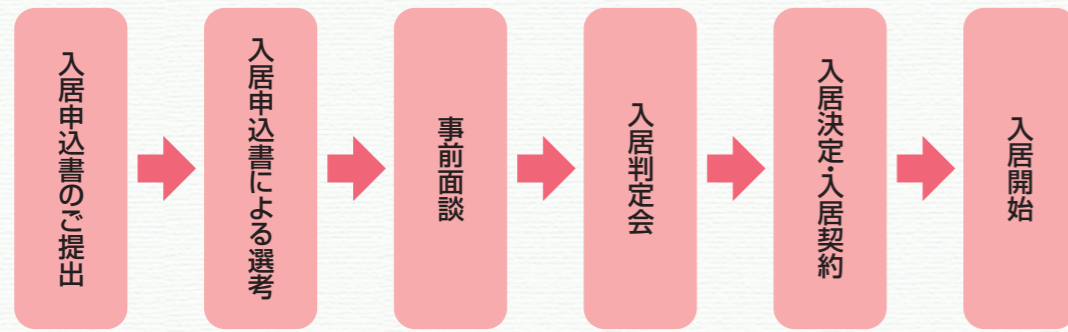


## 入居のご案内

### 1.ご入居までの流れ



### 2.提出書類

(入居申請時)

●入居申込書

(入居決定後必要書類)

●健康診断書

●住民票

●前年(1月～12月)の収入を確認できる書類(源泉徴収票等)

●保険証(医療、介護)の写し

●現在服用されているお薬の内容がわかるもの

(お薬手帳の写しなど)

### 3.受付(お問い合わせ先)

●毎日/午前8:30～午後5:30

●提出先/社会福祉法人 常陽会  
ケアハウス サンパレス輝

住所/〒950-0161

新潟市江南区亀田中島4丁目6番28号

電話番号/025-382-1165

F A X/025-382-1166

## 施設の概要

- 名称/社会福祉法人 常陽会 ケアハウス サンパレス輝
- 所在地/〒950-0161 新潟市江南区亀田中島4丁目6番28号
- 電話番号/025-382-1165(いろいろご)
- Eメール/sunpalace@jyouyoukai.or.jp
- ホームページ/https://www.jyouyoukai.or.jp
- 交通/新潟交通バス停(新潟刑務所前)より徒歩約3分、JR信越線越後石山駅より徒歩約12分、亀田バイパス姥ヶ山I.Cより車約5分
- 開所/平成10年9月1日
- 建物/鉄骨造り、地上5階建
- 定員/50人
- 入居資格/年齢が60歳以上の方、特定施設入居者生活介護の入居にあたっては、要支援または要介護の認定を受けられた方
- 居室数/1人部屋:46戸、2人部屋(洋室タイプのみ):2戸
- 設備/冷暖房完備、BS・CSテレビ接続可
- 協力医院/こうなんfamilyクリニック、夢眠在宅クリニック 新潟中央
- 職員配置/施設長:1名、生活相談員:1名、介護職員:13名、栄養士:1名、看護職員:3名、機能訓練指導員:1名、計画作成担当者:1名

介護付き ケアハウス  
サンパレス輝  
かがやき

〒950-0161 新潟市江南区亀田中島4-6-28

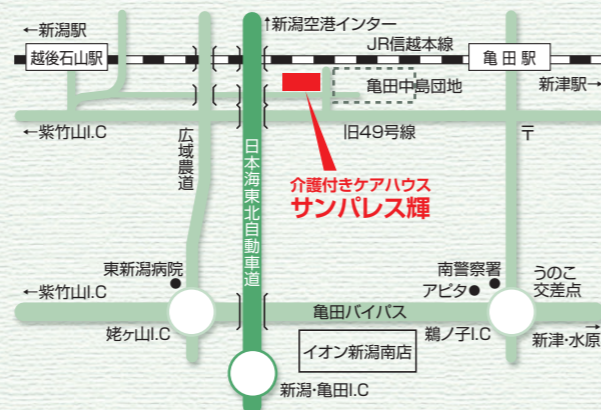
お問い合わせ ☎025-382-1165

お客さまとの出会いを大切に。一生のお世話をさせていただきます。

管理・運営  社会福祉法人 常陽会

〒950-0107 新潟市江南区三百地2312番地3 ☎025-277-8820

常陽会 検索



介護付き\* ケアハウス  
サンパレス輝  
かがやき

\*特定施設入居者生活介護

新潟市補助事業

常陽会グループは  
一生のお世話を  
させていただきます

こころの通った  
サービスと快適な環境設備。  
悠々自適なシルバークライフを  
サンパレス輝から  
スタートしませんか。



# サンパレス輝は全館、「特定施設入居者生活介護」の指定を受けた**介護付き**のケアハウスです。

## ケアハウス(軽費老人ホーム)の特長

住居として充分プライバシーが保たれます。  
また、入居費用の自己負担額は入居される方の収入に応じて軽減される区分があります。

◎詳しくは係員よりご説明致します。

## 公的介護サービスを提供する安心の施設

全50床が「特定施設入居者生活介護」の指定を受け、24時間、365日必要に応じて介護保険を利用する介護サービスが受けられます。

特養と同様に、たとえ介護度が高くなっても生涯住み続けられる安心の施設です。

### ●お食事のご提供(1日3食)

食堂で皆さん揃ってのお食事、話も弾んで楽しいひとときです。年齢面・健康面からカロリーバランスを考えたおいしい食事をご用意いたします。また、食事の介助が必要な方には職員が対応いたします。特別なお食事(糖尿病食等)にも可能な限り対応いたします。(詳しくは係員より説明致します。)

### ●入浴・シャワーのご利用(介助・機械浴対応)

大きなお風呂でゆったりリラックス。明るく清潔な大浴場で居ながらにして温泉気分を味わっていただけます。お一人での入浴が心配な方には、介助を受けながらの入浴や、歩行が不安定な方には、機械浴にて対応いたします。

### ●各種生活相談や助言

悩みや心配事は快適な生活に支障をきたします。小さな事でも親身になって解決策を講じていきます。

### ●排泄介助

排泄面で心配のある方には、トイレ誘導、排泄のお手伝い、おむつ交換などの対応をさせていただきます。

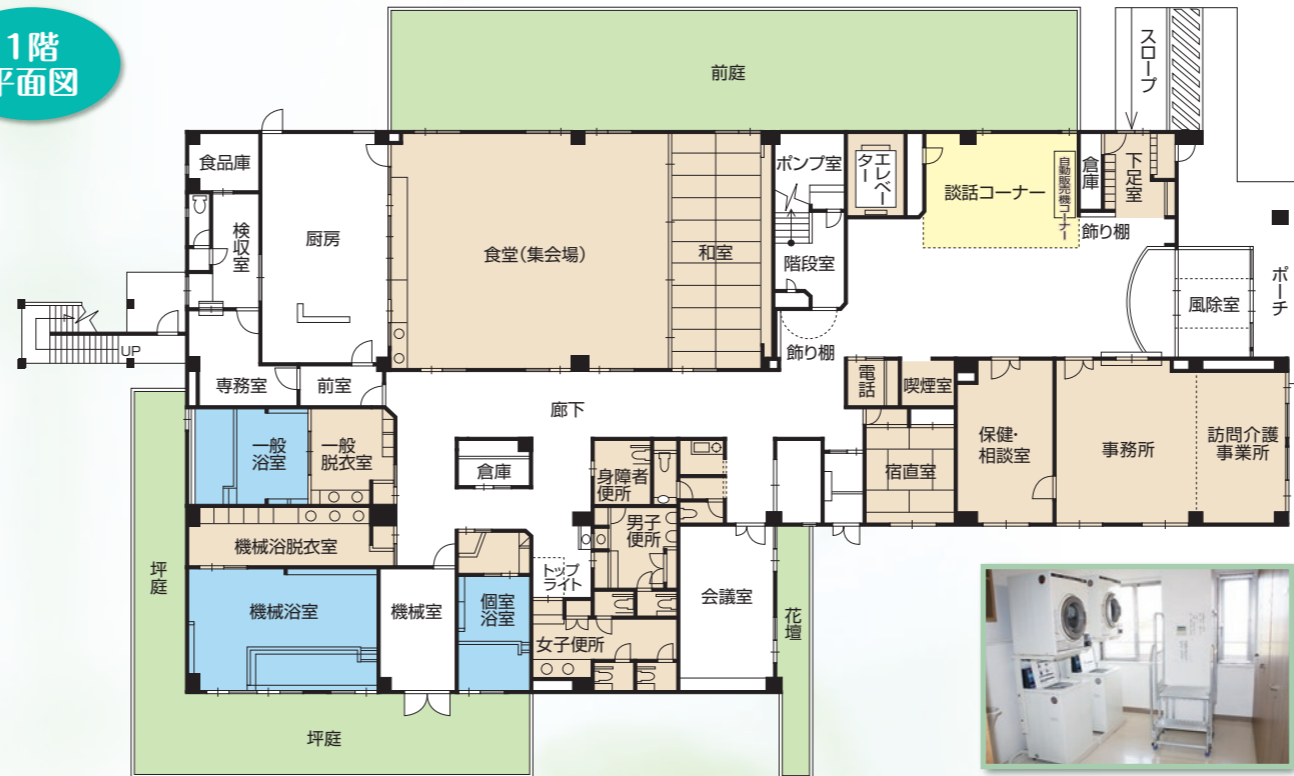
### ●健康管理、けが・病気等、緊急時の対応

各室には、事務室(夜間は宿直室)及びスタッフ携帯PHSと直通のナースコール、緊急ブザーが備え付いており、けがや、体調不良の際に素早く対応できる体制になっておりますので、24時間安心してケアハウスでの生活を送っていただけます。日中看護職員がおりますので、必要な方には健康相談、服薬支援等をいたします。また、夜間においても看護職員と連絡体制をとり、緊急時においても対応いたします。

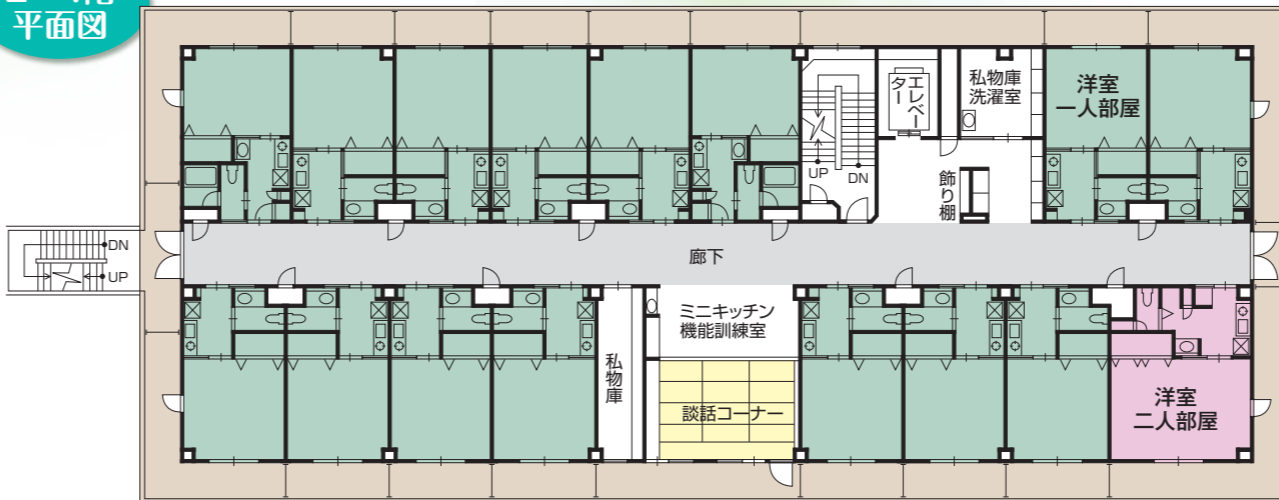
## ◎その他、行事、レクリエーションなど

- 年間を通して、様々な行事を予定しております。(お花見ドライブ、納涼祭、クリスマス等)
- 定期的に理美容サービスを実施しております。(実費負担となります)
- 映画鑑賞会、カラオケ大会、茶話会等の行事やボランティアさんの訪問もごさいます。
- 定期的に生け花等のクラブ活動も開催しております。
- 必要な日常生活上の援助及び機能訓練をいたします。

1階  
平面図



2~4階  
平面図



■食堂



■談話コーナー



お食事例



■洗濯室



■機械浴室



■一般浴室



■機械浴室

■呼出



書道クラブ



生け花クラブ

### 洋室 二人部屋(全2戸)

洋室13.6帖、キッチン約4.4帖



### 洋室 一人部屋(全46戸)

洋室9.9帖、キッチン約3.5帖



■洋室一例

■部屋のインターホン ■トイレの呼出

左から▶  
■洗面、ミニキッチン、  
バス&トイレ

