

江風苑

ショートステイ

短期入所生活介護・介護予防短期入所生活介護

ご案内



外観イメージ

併設

- 介護老人保健施設
- (介護予防)短期入所療養介護サービス[ショートステイ]
- (介護予防)通所リハビリテーションサービス
- 居宅介護支援事業所

常陽会の介護憲章

「介護のこころは
敬愛と感謝。」

人は高齢になれば、だれでも体が衰えます。それは、その人が長い間この社会のために働いてこられたから、心身を使っつてこられたからです。

しかし、ひとたび倒れて、ご自分のことがご自分でできなくなったら、こんどは、社会のみんながお手伝いをします。私たちは介護という仕事に喜びを感じています。体の不自由なお年寄りのお世話をすることを天職と思っています。

人生の大先輩であり、こんなにも豊かな国をつくってくださったお年寄りの皆様に対して、敬愛をもって、私たちがこの社会に働いていられることに感謝しながら、精一杯お世話させていただきます。



施設概要

- 利用定員/25名(個室:3室、2人室:7室、4人室:2室)
- 建物/木造平屋建て(延べ床面積:762.35㎡)
- 主な設備/医務室、食堂兼機能訓練室(畳コーナーあり) トイレ5(全て車椅子対応)、浴室、面接室、調理室等は本体施設と共用

人員配置

- 医師、生活相談員、看護職員、介護職員、管理栄養士、機能訓練指導員、事務員

お問い合わせ先

ショートステイ 江風苑

〒950-3364 新潟市北区大迎1330


電話:025-387-7203

fax.025-387-7200

E-mail:koufuen.tanki@jyouyoukai.or.jp




お客様との出会いを大切に。一生のお世話をさせていただきます。

 社会福祉法人 常陽会

〒950-0107 新潟市江南区三百地2312番地3
TEL.025-277-8820 FAX.025-277-8850

2019.0327

 社会福祉法人 常陽会

ショートステイ江風苑のご案内

常陽会の介護憲章「**介護のこころは敬愛と感謝**」を理念に、ご利用者様が気持ちよくご利用していただける様に、個々のニーズに対応した、笑顔あふれるサービス提供を目指しています。

サービスの目的

ご利用者様が快適な日常生活を営むことができるよう、日常生活上のお世話や機能訓練を行い、**ご利用者様の心身の機能の維持並びにご家族様の身体的および精神的負担の軽減を図る**ことを目的としたものです。

サービスの特徴

- 併設老健との連携により、**医療体制も充実し**迅速な対応が可能。
- お部屋は**3タイプ**設置。**リーズナブル**なお部屋もご用意しております。
- 多彩な季節行事やレクリエーション**を実施。楽しい一時をお過ごしください。

ご利用頂ける方

介護認定で**要介護1~5と認定された方**および**要支援1・2と認定された方**

ご利用までの流れ

担当ケアマネージャーさん、または直接当施設担当者まで、ご連絡をお願いします。

お申込み

ご相談

利用検討

ご契約

ご利用開始

〈1日の流れ〉

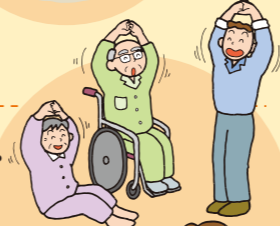
ご利用日はご利用者様のご希望により中長期の滞在も可能です。

朝

健康チェック



お口の体操・朝食



レクリエーション・機能訓練など



昼

お口の体操・昼食



入浴など



おやつ・趣味・手作業など



お口の体操・夕食



夕

自由時間・お着替え

*夜間は職員が見守りを行います。
*ご希望により送迎いたします。

玄関ロビー

明るく広々とした空間で、ゆったりと落ち着いて、おくつろぎ頂けるように配慮しています。



サービスステーション (介護職員・看護職員室)

見通しの良い造りにし、ご利用者様が安心してお過ごし頂けるように配慮しています。



個室

テレビは備え付け、家具インテリアにもこだわった造りとなっております。ゆったりとリラックスした時間をお過ごし頂けます。



2人室・4人室

十分な広さを確保した造りにし、お気軽なご利用が可能となっております。



食堂兼機能訓練室

広々とした造りで、畳コーナーも設置。ゆったりとお食事や娯楽の時間をお過ごしください。



お風呂

個室・中間浴・特浴とご利用者様にあった入浴が可能です。



施設のご案内

