

「介護のこころは敬愛と感謝。」

(常陽会 介護憲章より)

医療と介護の連携。地域に密着した生涯のケア。

「せきやの里」は、地域密着型サービスとして、看護や介護が重度になっても安心して住み慣れた地域で生涯住み続けられる看護、介護のサービスの拠点です。
医療依存度*の高い方、介護度の高い方、認知症の高い方、病院からの退去でお困りの方、様々なニーズに対応します。
お客様とのご縁を大切に一生お世話をさせていただきます。*経管栄養、胃瘻、透析、糖尿病の方等

地域密着型特別養護老人ホーム せきやの里 入所のご案内

◆入所対象者

- 要介護1～5までの認定を受けられた方で、病院退去でお困りの方、身体上、又は認知症のために、常時介護を必要とされ、在宅において介護を受けることが困難な方を対象にしています。

◆相談

- 直接せきやの里開設準備室にお電話ください。

◆お申込み方法

- 入所申し込み書、介護支援専門員意見書、その他入所選考に関わる用紙を郵送してください。当施設の判定委員会を開催する時点で、かかりつけ医からの診療情報提供書(紹介状)を提出していただきます。その際には、ご連絡いたします。
又、居宅介護支援事業所、病院等、施設等から情報の収集を行いますのでご了承ください。

◆入所選考方法

- 提出していただいた書類に基づいて、当施設の判定委員会を開催し、入所の可否を決定させていただきます。(判定委員会では書類が揃い次第おこないますが、都合により時間がかかることがあります。)

◆面接・結果通知

- 判定委員会の結果にて仮決定したお申込の方には、面接のご連絡をさしあげます。申込のご本人様と面接をさせていただき、入所の意思や心身の状態及び介護の状況を確認させていただき、最終決定をさせていただきます。
なお、入所できなかった方には、ご担当の介護支援専門員を通じてご連絡をさせていただきます。

■施設概要

所在地/新潟市中央区関屋大川前2丁目266-1地内
交通/JR関屋駅南口より徒歩1分
建物/鉄筋コンクリート造 5階建 3階～5階部分
事業開始/平成25年12月1日予定

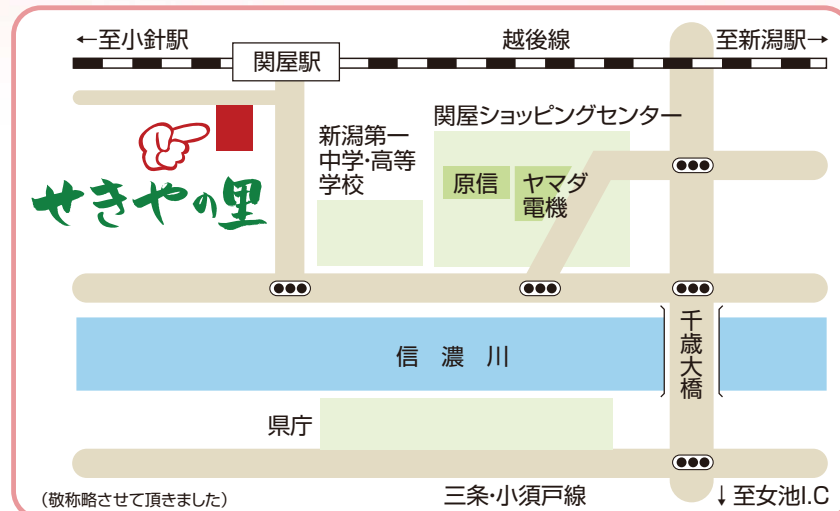
お客さまとの出会いを大切に。
一生のお世話をさせていただきます。

【事業主体】

 **社会福祉法人 常陽会**

〒950-0107 新潟市江南区三百地2312番地3
☎025-277-8820

常陽会 検索



150401

医療と介護の連携 生涯のケア

生涯安心の住処 **せきやの里**

●地域密着型特別養護老人ホーム

特別養護老人ホーム せきやの里

●短期入所生活介護(ショートステイ)

ショートステイ せきやの里

3階～5階



地域密着

JR関屋駅南口住宅地にあります。

5階建て 各階のご案内

5階	特別養護老人ホーム ユニット型 (特別養護老人ホーム せきやの里/20人)
4階	特別養護老人ホーム ユニット型 (特別養護老人ホーム せきやの里/9人) ショートステイ ユニット型 (ショートステイ せきやの里/10人)
3階	ショートステイ ユニット型 (ショートステイ せきやの里/19人)
2階	サービス付き高齢者向け住宅 (オードヴィー 関屋/16室)
1階	看護小規模多機能型居宅介護事業所 (きなせや 関屋/29人)



〒951-8142 新潟市中央区関屋大川前2丁目7番12号

Tel.025-201-1660

FAX 025-201-1650

e-mail:sekianosato@jyouyoukai.or.jp

充実した看護と介護

医療、看護、介護、介護予防、住まい。
生活支援サービスを
切れ目なく一体的に提供。



ご入所いただける方

地域密着型特別養護老人ホーム せきやの里 全室個室(ユニットケア)

- 要介護1～5の認定を受けた方。
- 寝たきり又は認知症のために、常に介護を必要とする方、在宅で介護を受ける事が困難な方のための施設です。
- 施設計画に基づいて食事、入浴、排泄等日常生活上のお世話、機能訓練、健康管理等のサービスを提供いたします。



ショートステイ せきやの里 全室個室(ユニットケア)

- 要支援1、2の認定を受けた方(介護予防短期入所生活介護)
- 要介護1～5の認定を受けた方(短期入所生活介護)
- 介護されている家族が病気や介護疲れ、冠婚葬祭等の急用等在宅介護が困難となった時介護が必要な方に短期間入所していただき、お世話させていただくサービスです。



サービス内容

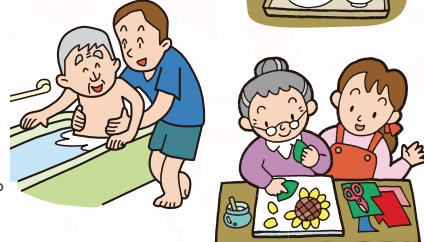
食事

- 栄養士によるバランスのとれたバラエティに富んだお食事を提供いたします。



入浴

- 3階、4階、5階のそれぞれの階に浴室が設置されています。



余暇活動

- 音楽療法、作業療法、レクリエーション等のサービスを提供いたします。

機能訓練

- 言語聴覚士が常勤し、口腔内の障害により食べ物を飲み込むことが困難な方(嚥下障害)、コミュニケーションを取るために大切な、話す、聞くという障害のある方を改善するリハビリをおこないます。又、機能訓練指導員(または看護師)が、身体機能の低下を防止するようリハビリをおこないます。

相談

- 生活相談員が不安や心配事、様々な手続きや申請等に随時相談に対応し、必要に応じて関係機関に連絡調整いたします。

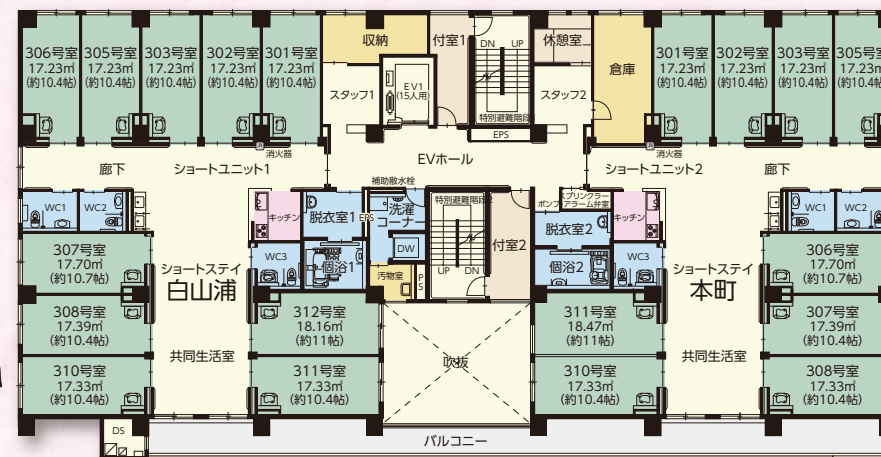
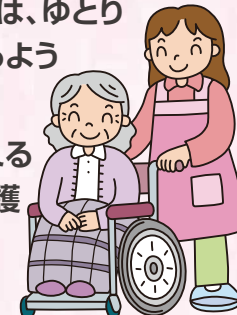


3階 ショートステイ ユニット型 ショートステイ せきやの里 (19人)

◆「特養」の待機の方

■「ショートステイ」は、ゆとりある滞在ができるよう対応します。

■病院から退去されるなどして看護、介護が困難な方。

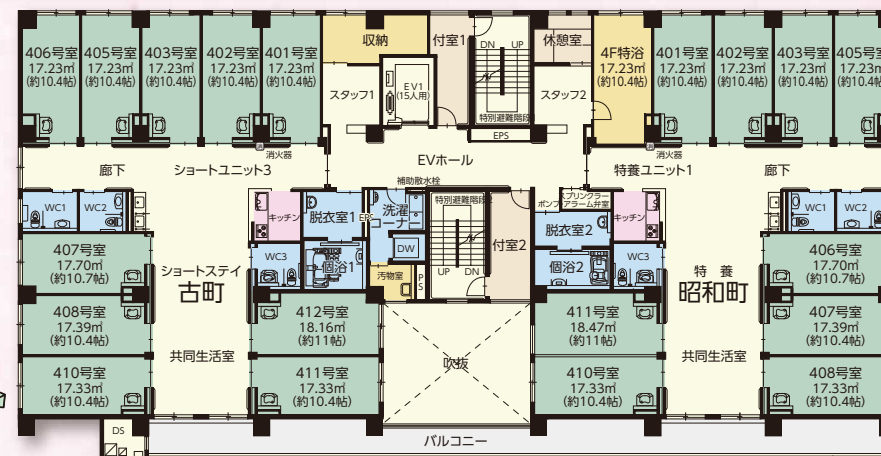


4階 ショートステイ せきやの里 (10人) 特別養護老人ホーム せきやの里 (9人)

◆「特養」の待機の方 ◆医療ニーズが高く重度の方

■「特養待機」が長期に及ぶ時には、常陽会の他の施設をご紹介します。

■常勤の看護師が医療ニーズに対応します。



5階 特別養護老人ホーム ユニット型 特別養護老人ホーム せきやの里 (20人)

◆医療ニーズが高く重度の方

■看護と介護をつくし、生涯のお世話をします。

■「看取り介護」も致します。

